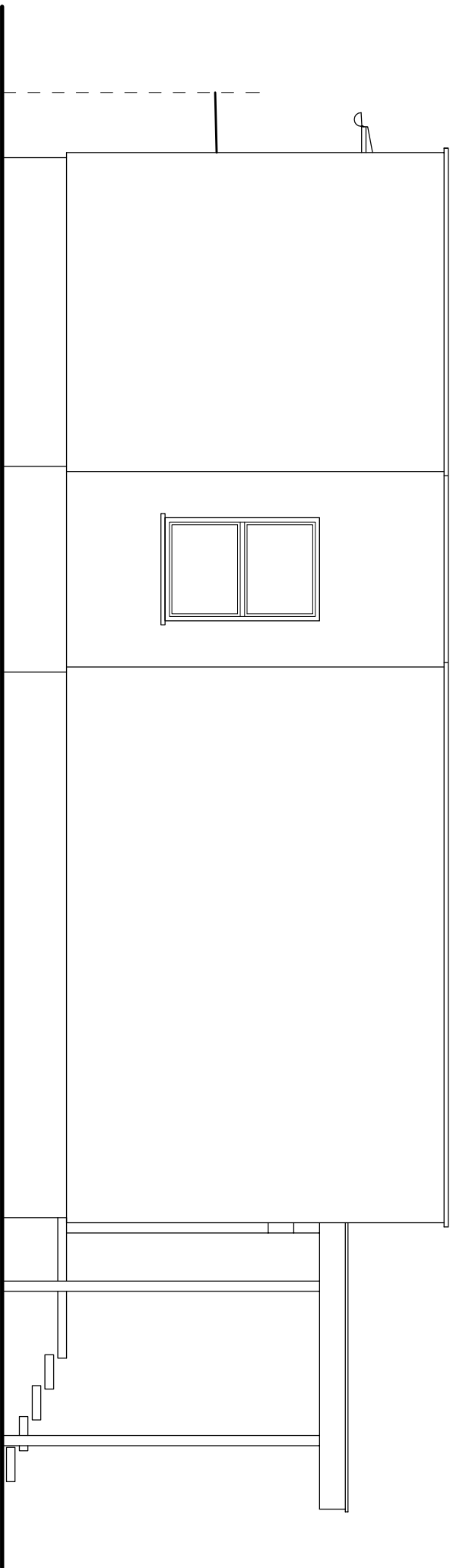
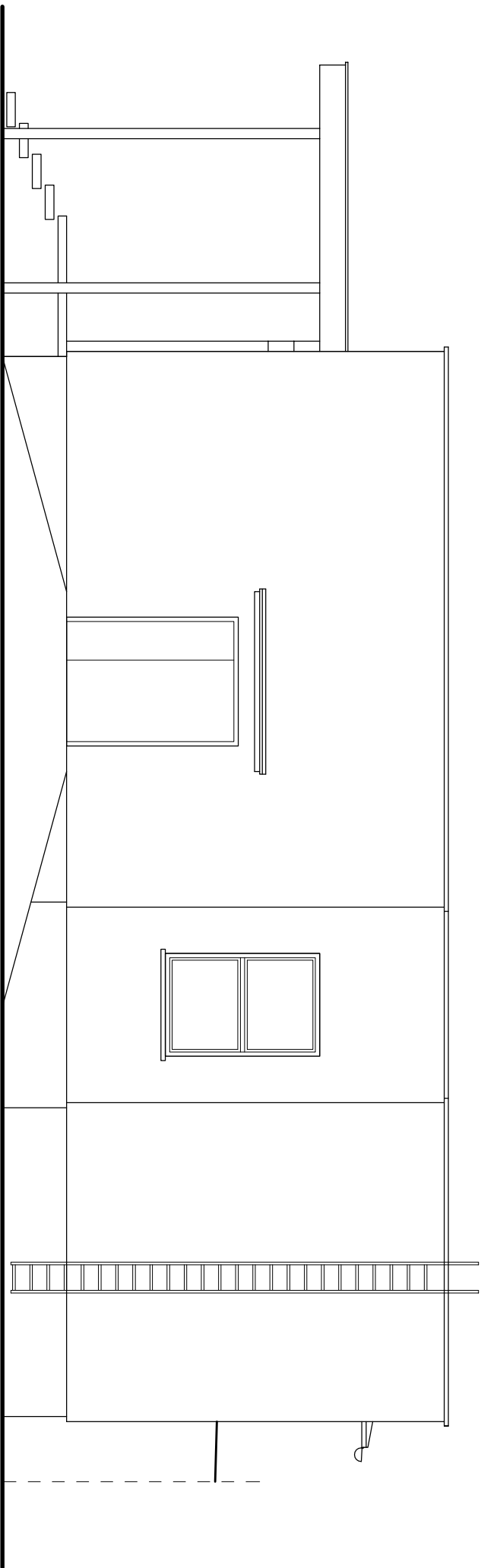


ELEWACJA PÓŁNOCNA I POŁUDNIOWA
- STAN ISTNIEJĄCY



ELEWACJA POŁUDNIOWA



ELEWACJA PÓŁNOCNA

<div><div><div>Ekobud</div><div>PRZEDSIĘBIORSTWO PROJEKTOWO-BUDOWLANE "EKOBUD" s.c. Dmochin Drugi nr 89 B, 95-061 Dmochin PRACOWNIA PROJEKTOWA: 93-312 Łódź, ul. Tuszyńska 155</div></div><div>" UTWÓR CHRONIONY PRAWEM AUTORSKIM - WSZELKIE PRAWA ZASTRZEŻONE "</div></div>			
PROJEKT:			
PRZEBUDOWA OBIEKTU NA CENTRUM DYDAKTYCZNE PRZY ZESPOLE SZKÓŁ NR 1 W ALEKSANDROWIE KUJAWSKIM Z PRZEZNACZENIEM NA PRACOWNIE KSZTAŁCENIA PRAKTYCZNEGO			
LOKALIZACJA INWESTYCJI: Zespół Szkół nr 1 w Aleksandrowie Kujawskim ul. Wyspiańskiego 4 87-700 Aleksandrów Kujawski dz. nr ew. 14/27, ark. mapy ewid. 18			
TYTUŁ RYSUNKU:		SKALA:	
ELEWACJA PÓŁNOCNA I POŁUDNIOWA - STAN ISTNIEJĄCY		1:100	
		DATA: 07.2016 r.	
BRANŻA:	ARCHITEKTURA	PODPIS:	FAZA:
PROJEKTANT:	mgr inż. arch. Jarosław Kowalczyk	upr. bud. 07/LOOK/2012 w specjalności architektonicznej (bez ograniczeń)	NR RYSUNKU: P/W
ASYSTENT PROJ:	mgr inż. arch. Ewa Hinz		A/06
SPRAWDZAJĄCY:	mgr inż. arch. Włodzimierz Alwasiak	upr. bud. 356/61 w specjalności architektonicznej (bez ograniczeń)	NR STRONY: A/20